

Ligjërata 12

MARRËDHËNIET EKONOMIKE NDËRKOMBËTARE

⇒ Në këtë kapitull do të njiheni me:

- *Konceptin e marrëdhënieve ekonomike ndërkombëtare*
- *Faktorët që përcaktojnë tregtinë ndërkombëtare*
- *Shkallën e hapjes së ekonomisë në relacionet ndërkombëtare*
- *Parimin e avantazhit absolut dhe krahasues: David Rikardo*
- *Bilancin e pagesave*
- *Tregun valutor*
- *Kurset e këmbimit dhe llojet e tyre*

MARRËDHËNIET EKONOMIKE

NDËRKOMBËTARE: HYRJE

- ⇒ Jo gjithmonë vendet mund t'i plotësojnë vetë të gjitha nevojat, prandaj kjo shpie te nevoja për shkëmbim tregtar në mes të vendeve
- ⇒ Lidhjet në mes vendeve realizohen përmes dy kanaleve:
 - tregtare, dhe
 - financiare

Shënim: Analiza e marrëdhënieve që shprehin këto lidhje përbën një fushë të veçantë të teorisë ekonomike që quhet Ekonomiksi Ndërkombëtar

Analizojmë:

- ⇒ Lidhjet e tregut të punës (zgjerimi i BE-së dhe konsekuencat për tregun e punës)
 - Lëvizje e forces punëtore nga lindja në perëndim
 - Barrierat formale (vizat, lejet e punës, etj.)
 - Barrierat joformale (qëndrimet e punëdhënësve ndaj punëtorëve të huaj, barrierat gjuhësore, kulturore, etj.)

TREGTIA NDËRKOMBËTARE, FAKTORËT QË E PËRCAKTOJNË DHE EKUILIBRI NË TREGUN NDËRKOMBËTAR

- Ekonomi e hapur: vendet lidhen me njëra tjetrën nëpërmes ex dhe im
- Shkalla e hapjes së ekonomisë të një vendi ndaj vendeve tjera:

$$\text{Shkalla a Hapjes së Ekonomisë (O)} = \frac{\text{Eksport} + \text{Import}}{\text{GDP}}$$

- Sa më i madh që të jetë ky raport, aq më e hapur është ekonomia e një vendi
- Vendet me ekonomi liberale kanë ekonomi më të hapur
- Sa më e madhe të jetë ekonomia e një vendi aq më e vogël është vlera e “O”, sepse tregu i brendshëm është i vetëmjaftueshëm

SHËNIM:

EKSPORTI përfaqëson shitjen e mallrave dhe shërbimeve të një vendi në vendet tjera,

IMPORTI blerjen e mallrave dhe shërbimeve nga vendet tjera

SHKALLA E HAPJES SË EKONOMISË: DISA KRAHASIME

Shkalla e Hapjes së Ekonomisë (O) =		$\frac{\text{Eksport} + \text{Import}}{\text{GDP}}$
VENDI	1970 (%)	1998 (%)
Argjentina	10	23
Australia	29	42
Austria	60	85
Belgjika	100	141
Britania e Madhe	45	58
Kanada	43	80
Kina	4	39
Hong Kong	181	250
Danimarka	60	69
Finalanda	53	71
Franca	31	49
India	8	25
Indonezia	28	98
SHBA	11	26
Malazia	80	207
Singapori	232	287
Tajlanda	34	101

MARRËDHËNIET EKONOMIKE NDËRKOMBËTARE

Eksporti-Importi i mallrave dhe shërbimeve kushtëzohen nga:

- ➔ KUSHTET E NDRYSHME TË PRODHIMIT: burimet natyrore, toka, klima, kapitali, teknologjia, etj. janë të ndryshme në vende të ndryshme
- ➔ EKONOMIZIMI I SHKALLËS: p.sh. SHBA për shkak të arritjes së ekonomizimit të shkallës eksporton vetura të mëdha në Japoni por importon vetura të vogla nga Japonia
- ➔ NDRYSHIMET NË SHIJE: preferencat e ndryshme - gjithmonë është e leverdishme të tregtohet edhe kur kushtet e prodhimit janë të njëjta

PARIMI I AVANTAZHIT ABSOLUT DHE KRAHASUES: DAVID RIKARDO

- ⇒ Ky parim buron nga ndarja shoqërore e punës, që çon në rritjen e rendimentit të saj
- ⇒ **AVANTAZHI ABSOLUT:** shpreh aftësinë e një vendi për të prodhuar, me të njëjtat burime, një sasi më të madhe produkti sesa vendet e tjera.

Shembull: Australia dhe Kina

Vendi	Grurë (1kg)	Oriz (1 kg)
Australia	2 orë pune	4 orë pune
Kina	6 orë pune	8 orë pune

- ⇒ Siç shihet, Australia ka avantazh absolutë ndaj Kinës në prodhimin e dy produkteve
- ⇒ Sidoqoftë Kina prapë ka benefite nga tregtia me Australinë
- ⇒ **AVANTAZHI KRAHASUES:** përfaqëson një ligj, sipas të cilit një vend mund të specializohet në prodhimin dhe eskportin e atyre mallrave që mund t'i prodhojë me kosto më të ulët dhe importojë ato mallra që mund t'i prodhojë me kosto relativisht më të lartë
- ⇒ Kosto relative llogaritet duke u mbështetur në koston oportune

...PARIMI I AVANTAZHIT ABSOLUT DHE KRAHASUES: DAVID RIKARDO

KOSTOJA OPORTUNE E ORIZIT

→ Në Australi: kostoja oportune e 1 kg grurë = 0.5 kg oriz

→ Në Kinë: kostoja oportune e 1 kg grurë = 0.85 kg oriz

→ Mund të shihet se kostoja oportune e 1 kg grurë në Australi është më e ulët se në Kinë

→ Kështu Australia ka avantazh krahasues në prodhimin e grurit

...PARIMI I AVANTAZHIT ABSOLUT DHE KRAHASUES: DAVID RIKARDO

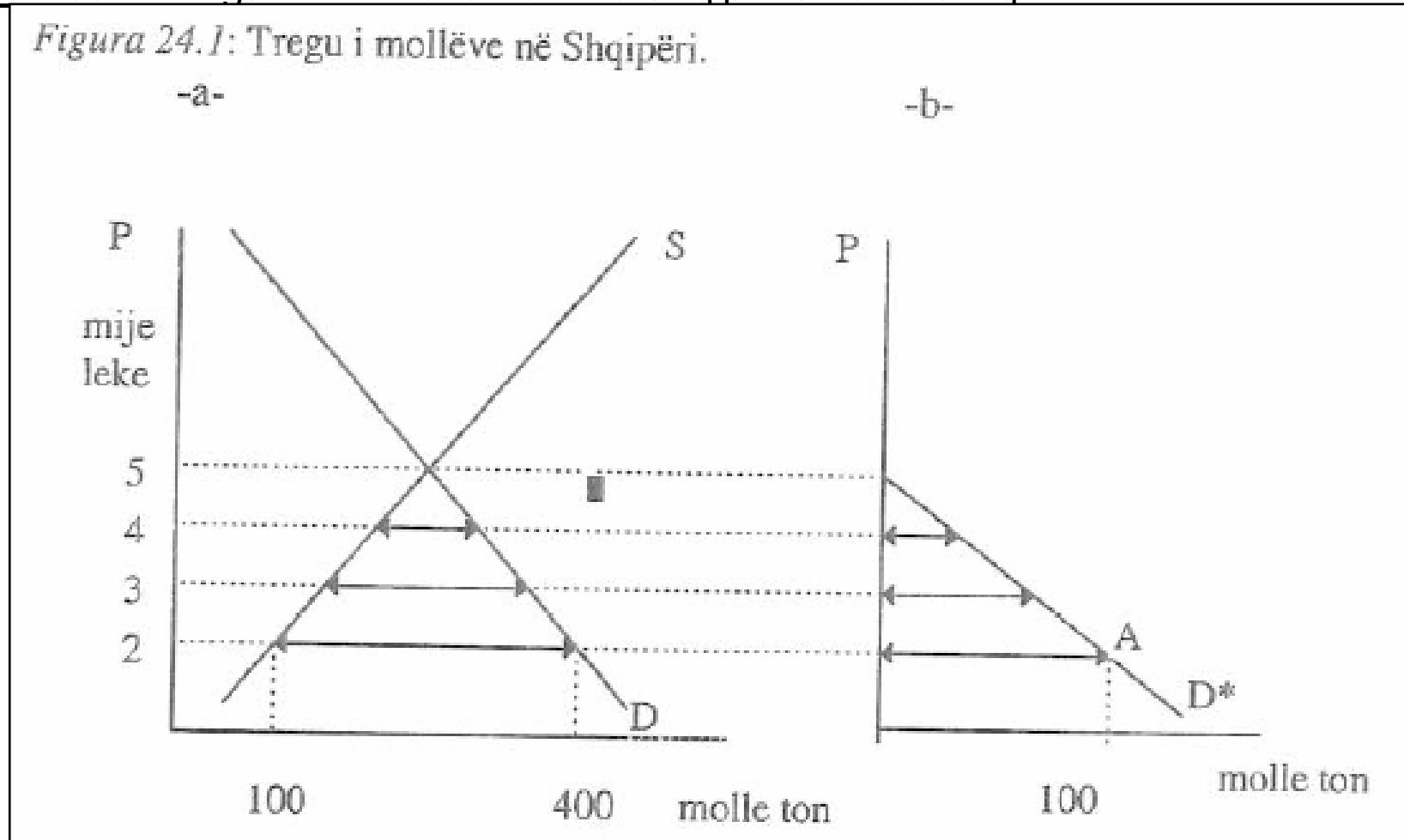
KOSTOJA OPORTUNE E ORIZIT

- Në Australi: kostoja oportune e 1 kg oriz = 2 kg grurë
- Në Kinë: kostoja oportune e 1 kg oriz = 1.16 kg grurë

- Mund të shihet se kostoja oportune e 1 kg oriz në Kinë është më e ulët se në Australi
- Kështu Kina ka avantazh krahasues në prodhimin e orizit ndaj Australisë
- Prandaj është e leverdishme që Australia të specializohet në prodhimin e grurit ndërsa Kina në prodhimin e orizit.
- Për të prodhuar 1 kg grurë dhe 1 kg oriz nevojiten 6 orë pune në Australi ndërsa 14 orë pune në Kinë = 20 orë pune
- Pas specializimit Australia harxhon 4 orë për 2 kg grurë, kurse Kina harxhon 14 orë pune për prodhimin e 2 kg oriz = 18 orë
- Përfitimi është 2 orë pune

KËRKESA DHE OFERTA PËR EKSPORTE DHE IMPORTE

Shembull: Tregtimi i mollëve në mes Shqipërisë dhe Greqisë



KËRKESA DHE OFERTA PËR EKSPORTE DHE IMPORTE

Shembull: Tregtimi i mollëve në mes Shqipërisë dhe Greqisë

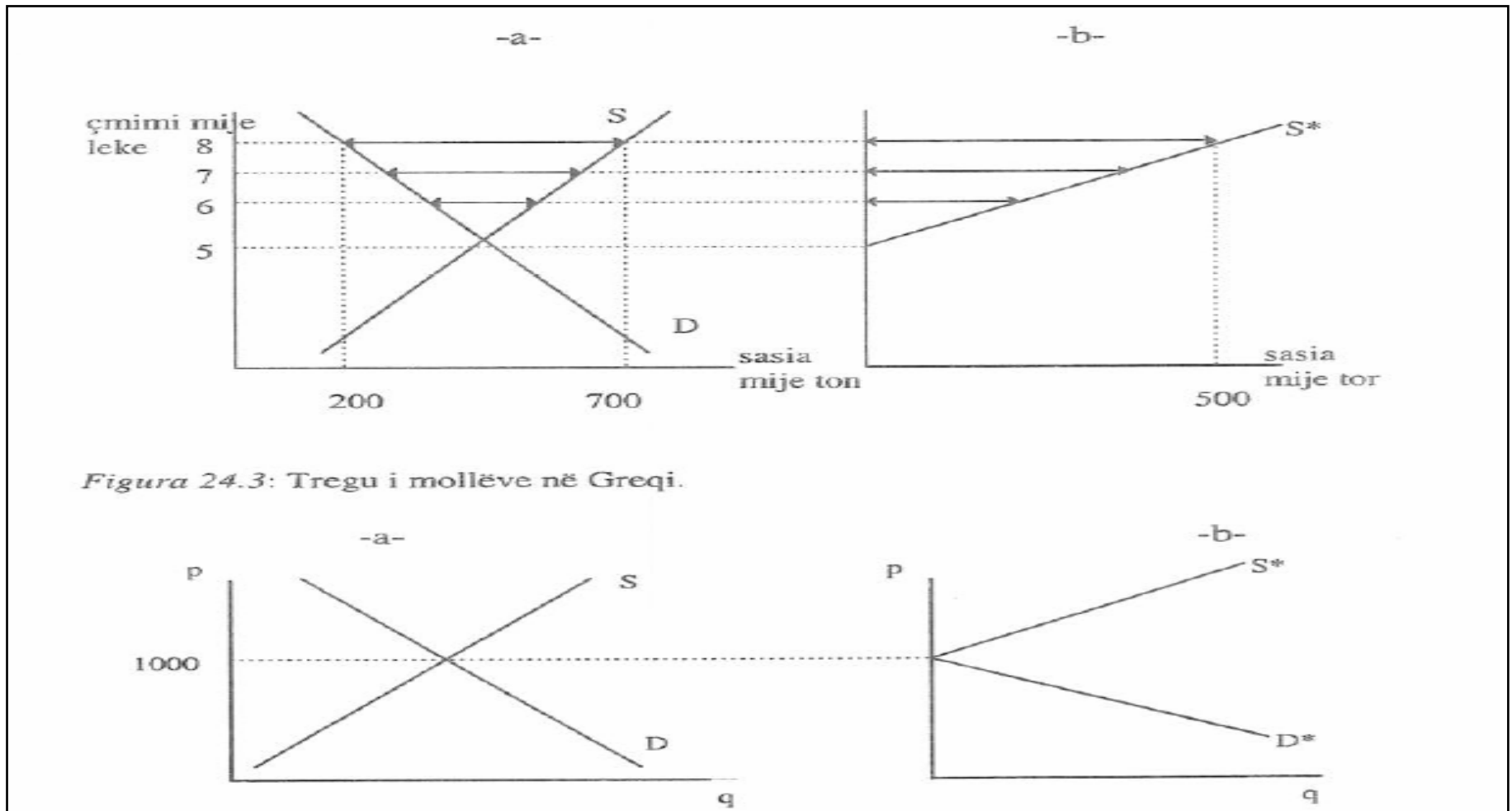
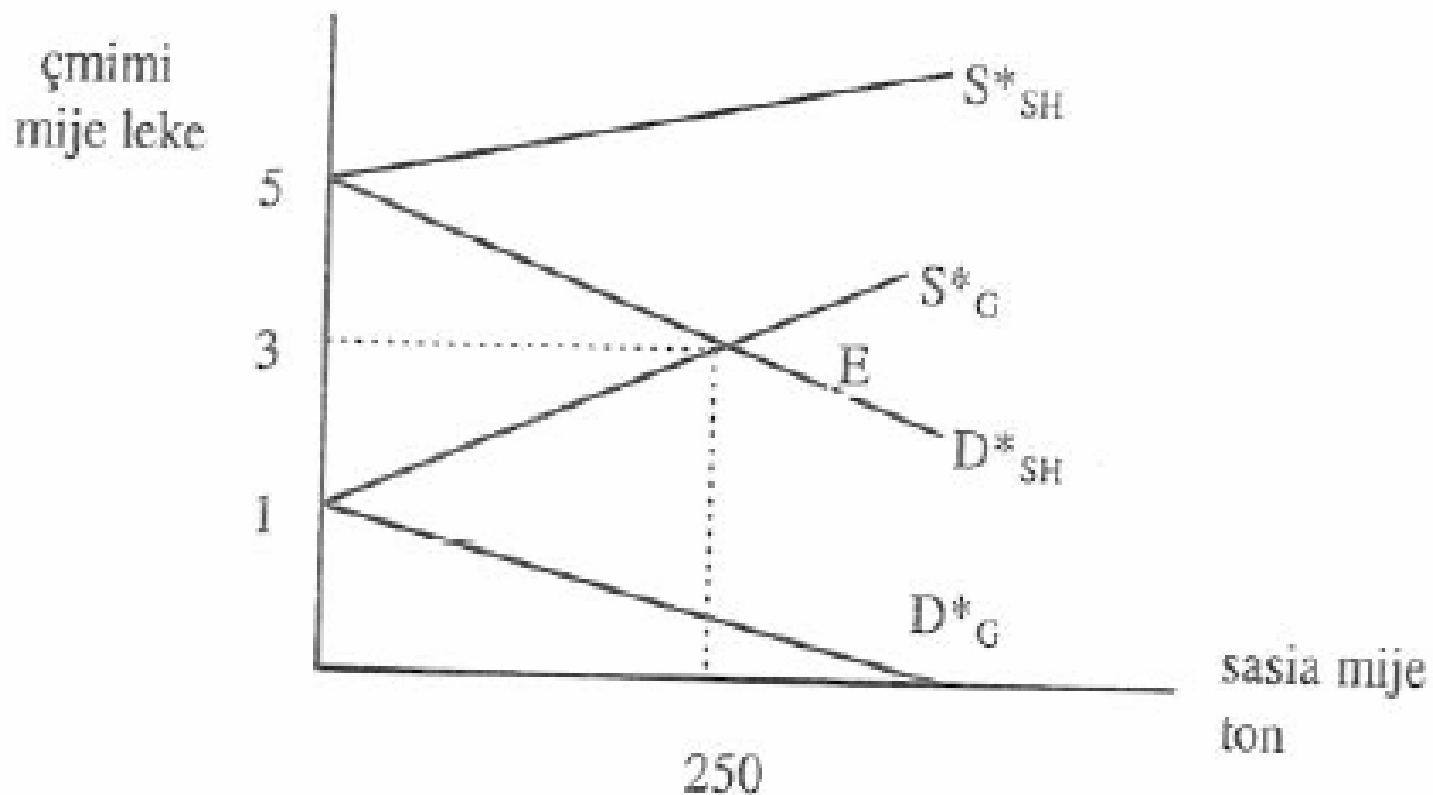


Figura 24.3: Tregu i mollëve në Greqi.

KËRKESA DHE OFERTA PËR EKSPORTE DHE IMPORTE

Shembull: Tregtimi i mollëve në mes Shqipërisë dhe Greqisë

Figura 24.4: Ekuilibri në tregun ndërkombëtar të mallrave



...KËRKESA DHE OFERTA PËR EKSPORTE DHE IMPORTE

Në kohë të ndryshme shteti ndërhy në tregtinë e jashtme duke aplikuar politika proteksioniste:

- ⇒ Mbrojtja e degëve “foshnjore”
- ⇒ Kundërvënia ndaj politikave të dampingut dhe subvencioneve që ndjekin vendet e tjera

Si realizohen politikat për kufizimin e tregtisë së jashtme?:

- ⇒ Kuotat : kufizim i vendosur nga shteti në sasinë e një malli që importohet, e cila çon në rritje të çmimeve të brendshme por njëkohësisht çon edhe në uljen e efijencës ekonomike
- ⇒ Tarifat: taksa të vendosura mbi mallrat e importit, qe qojne në rritjen e të ardhurave të prodhuesve vendor duke vendosur çmime më të larta se ato të importit

BILANCI I PAGESAVE, TREGU VALUTOR DHE KURSET E KËMBIMIT

- ➔ Bilanci i Pagesave (BP) shpreh totalin e të gjitha transaksioneve të një vendi me vendet tjera gjatë një viti
- ➔ Bilanci i pagesave jep në mënyrë të përmbledhur informata për:
 - Nivelin e eksportit dhe importit,
 - Të ardhurat nga aktivitetet e jashtme
 - Lëvizjet ndërkombëtare të kapitalit
 - Të ardhurat e të huajve
 - Transaksionet zyrtare të bankës qendrore
 - Transferet e njëanshme, etj.

KOMPONENTËT KRYESOR TË BILANCIT TË PAGESAVE

- 1) **LLOGARIA KORENTE**: lëvizja e mallrave nga eksporti dhe importi. Po ashtu përfshihen edhe shitja dhe blerja e shërbimeve, dhënia dhe marrja me qira, etj.
- 2) **LLOGARIA E KAPITALIT**: lëvizjet e kapitalit brenda dhe jashtë (private ose shtetërore), shitja dhe blerja e letrave me vlerë që çojnë në marrjen valutës nga jashtë ose nxjerrjen e valutës jashtë
- 3) **MOSPËRPUTHJA STATISTIKORE**: shuma neto e të gjitha transaksioneve të paregjistruara
- 4) **REZERVAT ZYRTARE**: atëherë kur shuma e tre zërave më lartë është negative (pra kur bilanci është në deficit), atëherë ndërhyrja shteti për mbulimin e deficitit

BILANCI I PAGESAVE: SHEMBULL

Tabela 24.2: Bilanci i pagesave të Shqipërisë viti 1992 (të dhëna të supozuara)

Zërat e bilancit	Kredi	Debi	Tepricë
I. Llogaria korente:			
1. Veprime tregtare	3000	4500	-1500
2. Veprime jo tregtare,transferta etj.	40	20	+ 20
3. Bilanci i llogarive korente	-	-	-1480
II. Llogarita e kapitalit:			
4. Lëvizja e kapitaleve (huadhënia është debi).	2000	600	+1400
5. Bilanci i llogarisë së kapitalit.	-	-	+1400
III. Mospërputhja statistikore:			
6. Shuma kompensuese	-	-	10
IV. Rezervat zyrtare:			
7. Gjendja e rezervave zyrtare	-	-	-70
8. Gjendja e bilancit total	-	-	+70
T o t a l i :			0

KURSET E KËMBIMIT DHE TREGU VALUTOR

Tregtia ndërkombëtare e të mirave materiale realizohet nëpërmjet këmbimit të tyre me ndërmjetësimin e parasë, prandaj me rastin e këmbimit të mallrave jashtë shprehet nevoja për këmbimin e valutave

KURSI I KËMBIMIT

Shpreh çmimin e valutës së një vendi në valutën e vendit tjetër

- Pse ndryshon kursi i këmbimit?
- Si funksionon tregu valutor?
- Kursi i këmbimit, pra çmimi një valute në valutën tjetër, përcaktohet në bazë të kërkesës dhe ofertës për atë valutë
- Në përgjithësi, faktorët që e përcaktojnë kërkesën dhe ofertën për importe dhe eksporte përcaktojnë edhe kursin e këmbimit

KËRKESA PËR LEKË

$$DL = f(\text{Eksporte shqiptare} = \text{Importe greke}) = f(e_l, Y_G, P_{SH}/P_G, i_{sh}/i_g)$$

Kërkesa për lekë lidhet negativisht me kursin e këmbimit të lekut me drahmi

Shembull: 1 lekë = 2.5 drahmi

- nëse 1 kg mish qengji në Shqipëri kushton 400 lekë, atëherë në drahmi kushton $400 \times 2.5 = 1000$ drahmi
- Tani, nëse 1 lekë = 2 drahmi, atëherë 1 kg mish qengji në Shqipëri kushton 800 drahmi
- Si rrjedhim, grekët do të kërkojnë më shumë mish qengji

Rritja e Y_G rrit kërkesën për mallra shqiptare dhe rrit kërkesën për lekë (kurba zhvendoset djathtas)

Rritja e P_{SH}/P_G zvogëlon kërkesën për mallra shqiptare dhe zvogëlon kërkesën për lekë (kurba e kërkesës zhvendoset majtas)

Rritja e i_{sh}/i_g rrit kërkesën për lekë ngase hyn kapital në Shqipëri, sepse është më e leverdishme të investohet në Shqipëri (kurba e kërkesës zhvendoset djathtas)

Legjenda:

e_l – kurs i i këmbimit të lekut me drahmin i shprehur 1 lekë = x drahmi (l/gdr)

Y_G – produkti i brendshëm bruto i Greqisë (ose të ardhurat kombëtare)

P_{SH} – Niveli i përgjithshëm i çmimeve të Shqipërisë

P_G – Niveli i përgjithshëm i çmimeve të Greqisë

i_{sh} – norma mesatare e interesit të Shqipërisë

i_g – norma mesatare e interesit të Greqisë

OFERTA PËR LEKË:

$SL = f(\text{Importe shqiptare} = \text{Eksporte greke}) = f(e, Y, PSH/PG, ish/ig)$

Oferta për lekë lidhet pozitivisht me kursin e këmbimit të lekut me drahmi, sepse nëse leku rivlerësohet, atëherë mallrat kreke bëhen më të lira duke nxitur kështu importet nga Greqia

Shembull: 1 lekë = 2 drahmi

- nëse 1 kg mish pule në Greqi kushton 500 drahmi, atëherë çmimi i 1 kg mish pule në Shqipëri kushton 250 lekë
- Tani, nëse 1 lekë = 2.5 drahmi, atëherë 1 kg mish pule të Greqisë në Shqipëri kushton 200 lekë
- Si rrjedhim, shqiptarë do të kërkojnë më shumë mish pule nga Greqia

Rritja e YG rrit kërkesën e shqiptarëve për mallra greke (kurba e ofertës zhvendoset djathtas-poshtë)

Rritja e PSH/PG do të thotë çmimet e mallrave shqiptare bëhen më të shtrenjta, kjo nxit importin

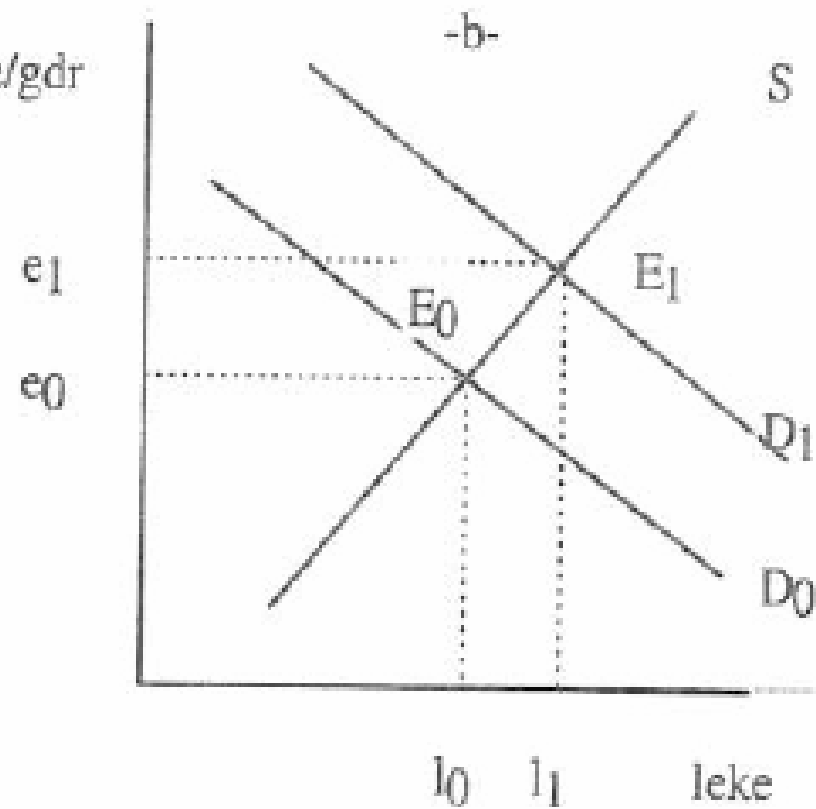
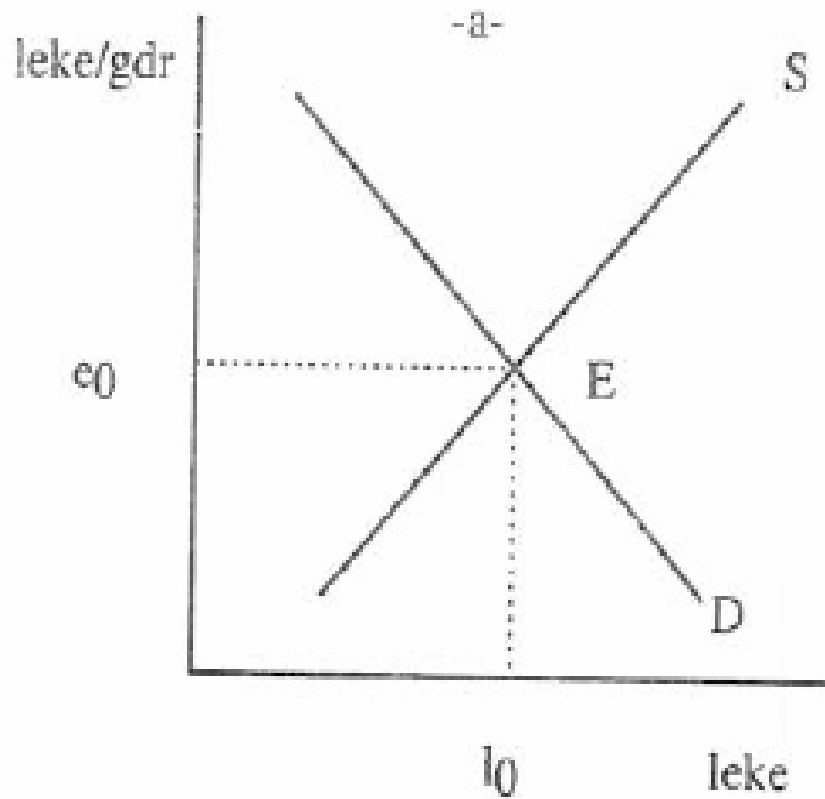
(kurba e ofertës zhvendoset djathtas-poshtë)

Ulja e ish/ig do të thotë se investimet në Greqi bëhen më të leverdishme, kjo rrit ofertën për lekë (kurba e ofertës zhvendoset djathtas-poshtë)

12

TREGU VALUTOR

Figura 24.5: Tregu valutor



LLOJET E KURSEVE TË KËMBIMIT

KURSE KËMBIMI FIKSE

- Ka mbizotëruar deri në viti 1973, kur është prishur marrëveshja e *Bretton Woods-it*
- Banka Qendrore intervenon duke blerë dhe shitur valuta të huaja sipas nevojës
- Ndryshimi i këtij kursi bëhet zyrtarisht (rivlerësim dhe zhvlerësim)

KURSET LUHATËSE TË KËMBIMIT

- Përcaktohen nga oferta dhe kërkesa për valuta në treg
- Shteti ndërhyt nëse kursi i këmbimit del shuma jashtë kufijve të dëshiruara, dhe në këtë rast kurset e këmbimit quhen kurse këmbimi të menaxhuara

PËRFUNDIMI