

Ligjërata 7

PAPUNËSIA

➔ Në këtë ligjëratë do të njiheni me:

- *Kostot e papunësisë*
- *Matjën e papunësisë*
- *Llojet e papunësisë*
- *Shkaqet e papunësisë*
- *Normën Natyrore të Papunësisë (NNP)*
- *Papunësinë gjatë tranzicionit*
- *Tregun e punës dhe papunësinë në Kosovë*

PAPUNËSIA: HYRJE

- ➔ Papunësia njihet edhe si “sëmundje e rëndë” makroekonomike
- ➔ Papunësia bashkë me inflacionit përbëjnë dy problemet kryesore ekonomike
- ➔ Shpeshherë rritja e treguesve të papunësisë konsiderohet një simptomë e fazës së recesionit ekonomik
- ➔ Papunësia është barrë financiare për qeverinë
- ➔ Papunësia shkakton zhvlerësimin e kapitalit human
- ➔ Të papunët mund të jepen pas dukurive negative shoqërore (p.sh. rritja e kriminalitetit në shkallë vendi)

KOSTOT E PAPUNËSIS

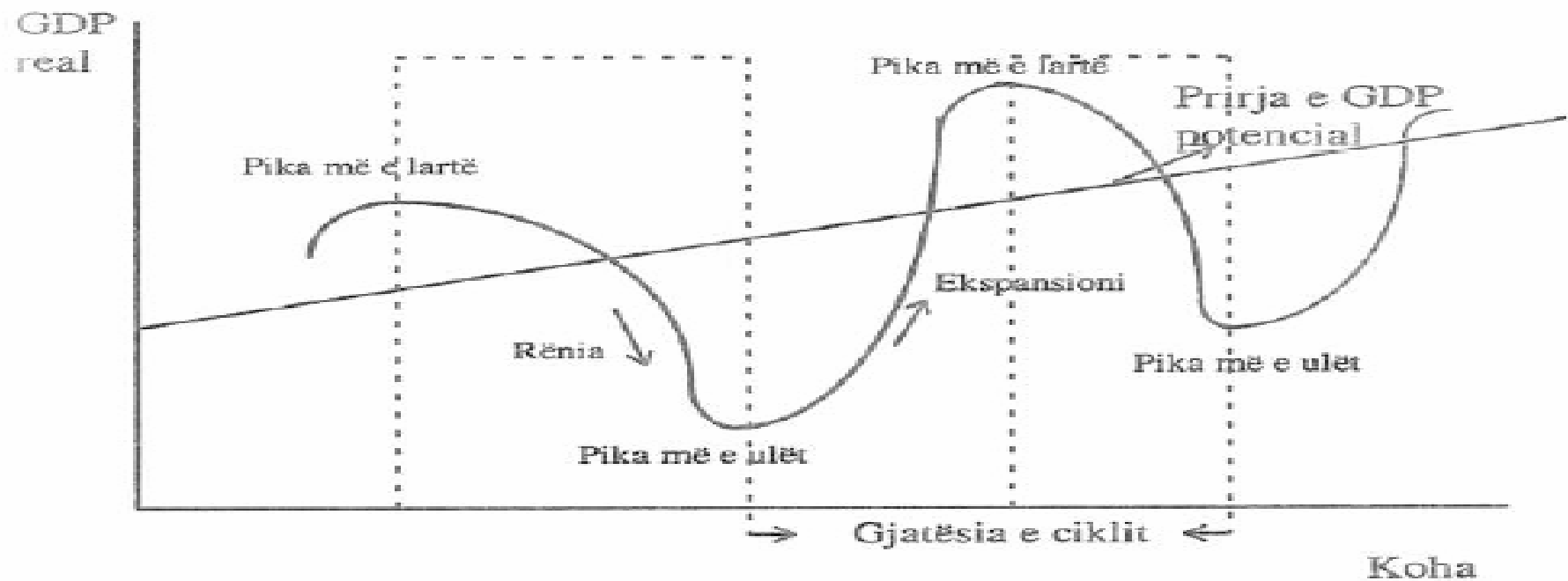
Dy kosto të papunësisë: (i) ekonomike dhe (ii) sociale.

KOSTOT EKONOMIKE

- ⇒ Humbjet nga papunësia nuk mund të kompensohen
 - ⇒ më të mëdha se sa humbjet nga joefiçienca apo monopolet (analiza mikroekonomike)
- ⇒ Papunësia shkakton zvogëlimin e buxhetit
- ⇒ Kostoja ekonomike shprehet me hendekun e prodhimit
 - ⇒ Kur rritet papunësia, bie GDP (pasi më pak persona punojnë)
- ⇒ Sa më e madhe të jetë papunësia aq më i madh hendeku i GDP aktual dhe GDP potencial
 - ⇒ Figura e Cikleve të biznesit

KOSTOT E PAPUNËSIS

Figura 17.1. Ciklet e biznesit



KOSTOT E PAPUNËSIS

KOSTOT EKONOMIKE

- ⇒ Lidhja midis papunësisë dhe GDP shprehet përmes Ligjit të Okunit

“Për çdo 2% rënie të GDP aktual ndaj GDP potencial, norma e papunësisë rritet me 1%”

Shembull:

Nëse GDP potencial = 100%

GDP aktual = GDP potencial = 100%

$u = 6\%$

Nëse: GDP aktual bie në nivelin prej 96% të GDP potencial, atëherë: u rritet nga 6% në 8%

...KOSTOT E PAPUNËSIS

KOSTOT SOCIALE TË PAPUNËSISË

- ➔ Vështirë maten
- ➔ Zhvlerësimi i kapitalit njerëzor:
 - ➔ njohuritë e personave bëhen të papërdorshme
 - ➔ shembull: inxhinieri i papunë
 - ➔ Sa më gjatë që një person është i papunë bie probabiliteti që ai të gjejë punë
- ➔ Rritja e dukurive negative si kriminaliteti, vjedhja
- ➔ Keqësimi i shëndetit të të papunëve (mental dhe fizik) që i kushton shoqërisë (shpenzimet për shëndetësi etj.)
 - ➔ Personat mund të bëhen asocial

MATJA E PAPUNËSISË

➔ Burimet e të dhënave:

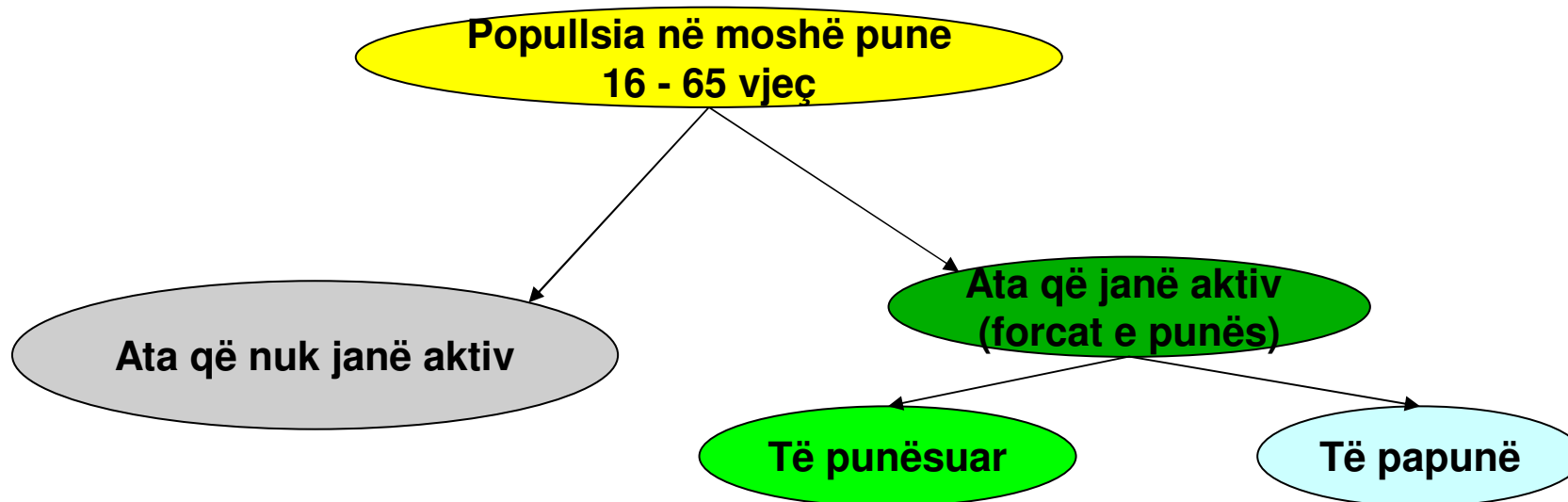
1. vrojtimet statistikore (anketat e ESK),

figura në slajdin në vijim

2. regjistrat e zyrave të punës (MPMS).

➔ Vende të ndryshme mbështeten në burime të ndryshme – kjo në një shkallë e vështirëson krahasimin e treguesve përkatës të tyre.

➔ Definimi i fuqisë punëtore



...MATJA E PAPUNËSISË

- ⇒ **I zënë me punë (i punësuar)** - personi që kryen një punë të pagueshme, qoftë edhe kur mungon përkohësisht në punë për shkak se është i sëmurë, është në pushime ose në grevë
- ⇒ **Të papunë** - personat që nuk janë në punë por kërkojnë punë në mënyrë aktive. Një person është i papunë në qoftë se nuk punon dhe:
 - ka bërë përpjekje specifike për të gjetur punë gjatë katër (4) javëve të fundit*
 - është pushuar nga puna dhe pret që të thirret përsëri në këtë punë*
 - është duke pritur të njoftohet për një punë të re në muajin e ardhshëm*

TË PUNËSUARIT + TË PAPUNËT = FORCA PUNËTORE

- ⇒ Të gjithë të tjerët që janë në moshë punë por nuk janë të zënë me punë, konsiderohen thjeshtë **jashtë forcës punëtore**:
 - ⇒ pensionistët, studentët, nxënësit në moshë pune, ata që largohen nga tregu i punës për të rritur fëmijët, etj.

$$\text{Norma e papunësisë (\%)} = \frac{\text{Të papunë}}{\text{Forca punëtore}} \times 100$$

LLOGARITJA E NORMËS SË PAPUNËSISË

Shembull: llogaritja e normës së papunësisë (u)

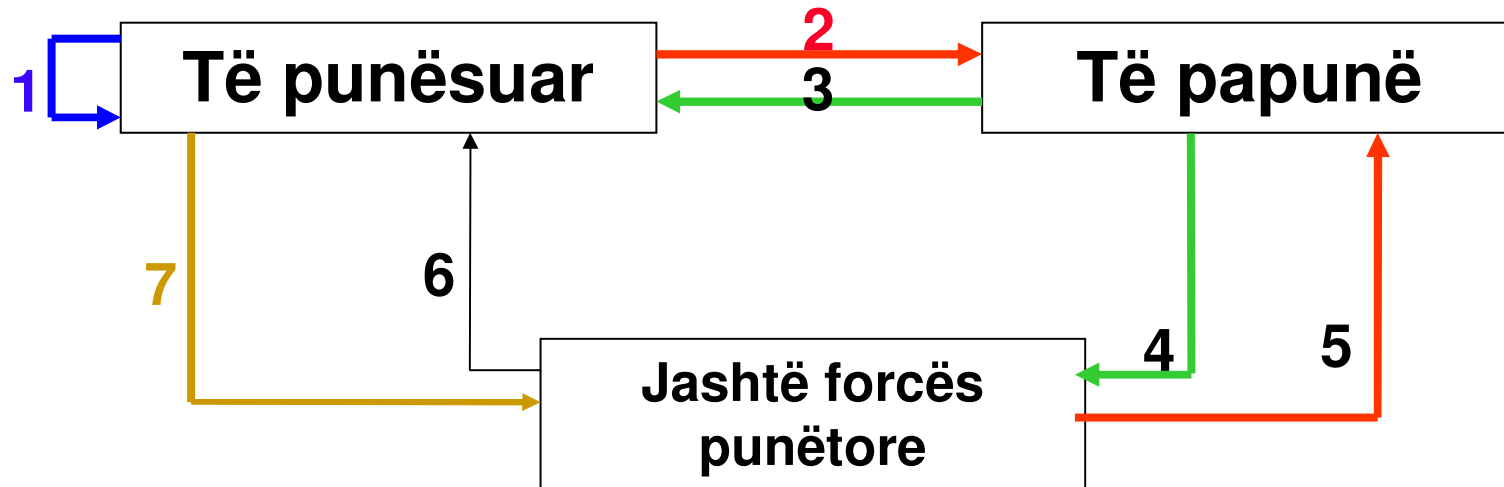
Tabela 19.1: Llogaritja e normës së papunësisë

258,4	1. Popullsia totale (në milionë)	
	Minus individet nën moshën 16 vjeç dhe të institucionalizuar	58
	Minus individet që nuk përfshihen në forcën punëtore	63
	2. Baraz: Forca punëtore (në milionë)	117,4
	Minus forcat ushtarake	2
	3. Baraz: Forca punëtore civile (në milionë)	115,4
	a) Të punësuar	107
	b) Të papunë	8.4
	4. Norma e papunësisë (në %) =	$8.4 : 115.4 = 7.3\%$

Problem: në llogaritje të u përjashtohen ata individ që janë të papunë, por që kanë humbur shpresën për të gjetur punë dhe për këtë arsye kanë hequr dorë nga kërkimi aktiv për një vend pune:

- Të papunët e dëshpëruar (të dekurajuar)
- A është u tregues adekuat kur numri i këtyre personave është i madh?

DINAMIKA E TREGUESVE TË TREGUT TË PUNËS



⇒ Humbjet e vendeve të punës = $1 + 2 + 7$

⇒ Krijimi i vendeve të punës = $1 + 3 + 6$

⇒ Ndryshimi në papunësi = $(2 + 5) - (3 + 4)$

Nëse: $(2 + 5) > (3 + 4) \Rightarrow$ papunësia rritet

Nëse: $(2 + 5) < (3 + 4) \Rightarrow$ papunësia zvogëlohet

...DINAMIKA E TREGUESVE TË TREGUT TË PUNËS

HYRJET

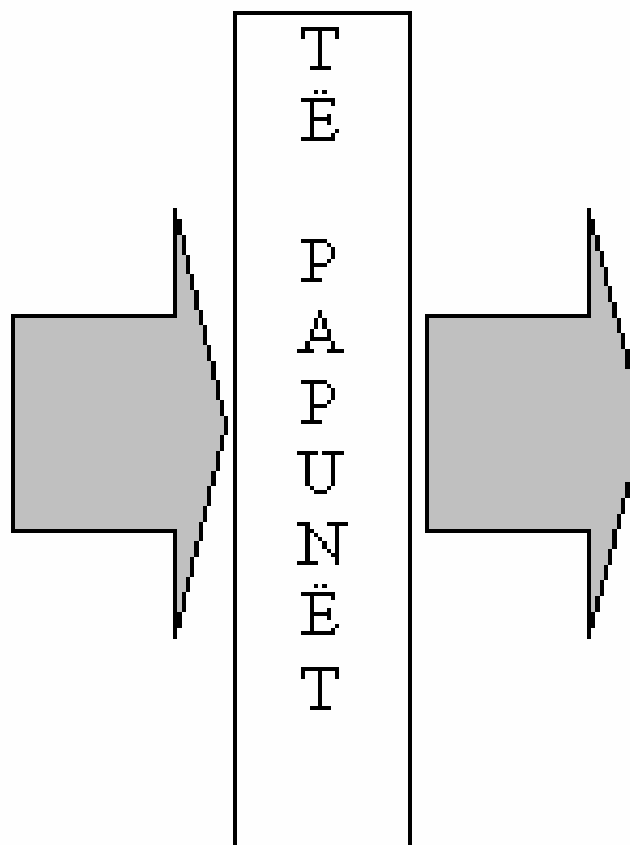
Nga puna

- Individët: - të sëmurë
- tepicë
- largohen vetë
- përkohësisht të larguar
- të larguar

Të tjerë

Ata që vijnë nga shkolla dhe që nuk mund të gjejnë punë

Individët që hyjnë në tregun e punës por që nuk mund të gjejnë punë



DALJET

Në punë

- Individët:
- që gjejnë punë
- që kthehen në punën e mëparshme
- ata që kanë qenë përkohësisht të papunë

Të tjerë

- Individët:
- që kanë qenë të papunë dhe që arrijnë moshën e pensionit
- që emigrojnë
- që vdesin

LLOJET E PAPUNËSISË

⇒ Ekonomistët japin mendime të ndryshme në lidhje me formaty e papunësisë

⇒ Ky dallim është i rëndësishëm pasi lidhen me natyrën e politikave që duhet aplikuar për zvogëlimin e *u*.

⇒ PAPUNËSIA E FËRKIMIT (FRIKSIONALE)

→ rezulton nga lëvizja e njerëzve prej një punë në tjetrën, prej një regjioni në tjetrin, etj. në kërkim të punës më të mirë

→ personat që kërkojnë punë kur diplomohen

→ gratë që kthehen në punë pas një tërheqje nga tregu i punës

→ këta persona konsiderohen si të papunë vullnetarë

LLOJET E PAPUNËSISË

⇒ PAPUNËSIA STRUKTUREORE

- paraqitet kur oferta dhe kërkesa për punë nuk përputhen
- Këto ndodhin në rast të ndryshimeve fundamentale në ekonomi
- P.sh. Ndryshimet gjatë tranzicionit (rënja e kërkesës për punë në industrinë e rëndë dhe rritja e kërkesës për punë në shërbime dhe industri të lehtë)
- Problemet shfaqen sidomos në rajonet ku ka pasur koncentrim të degëve të caktuara ekonomike
- Imobiliteti profesional (mungesa e gatishmërisë dhe vështërsitë për të braktisur profesionet e vjetra dhe përvetësimin e profesioneve të reja)
- Imobiliteti gjeografik (mungesa e gatishmërisë dhe vështërsitë lidhur me largimin nga rajonet depresive për arsye sociale, ekonomike, etj.)
- Por, kjo lloj papunësie ndodh edhe për shkak se ekonomia zhvillohet (përparimi teknologjik)

LLOJET E PAPUNËSISË

⇒ PAPUNËSIA CIKLIKE

- rezulton kur në përgjithësi kërkesa për punë është e ulët
- Kërkesa për punë është kërkesë e prejardhur
- Kur bie kërkesa për produkte, bie edhe kërkesa për punë (recesioni)

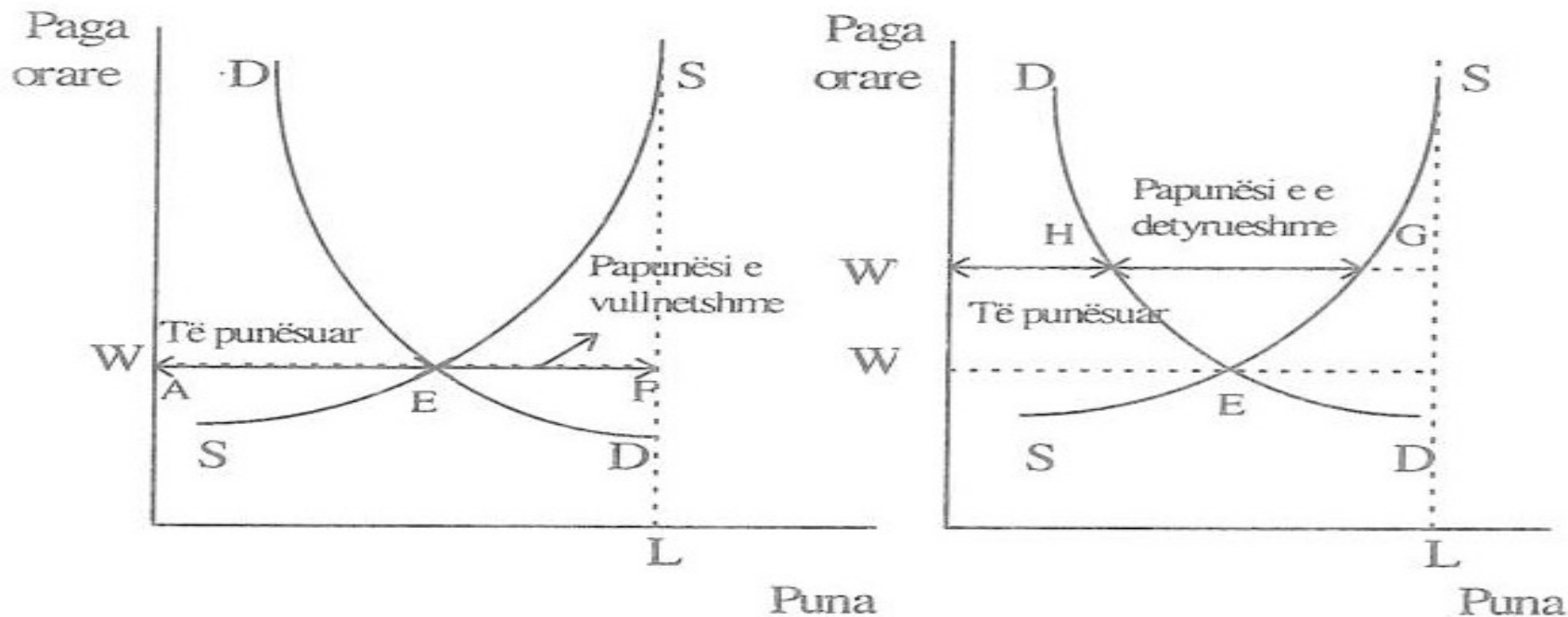
⇒ PAPUNËSIA SEZONALE

- lidhet me karakterin stinor të prodhimit/shërbimeve: industria e ndërtimit, turizmit, shërbimet e ndryshme, etj.

SHKAQET E PAPUNËSISË

- ➔ Ekzistojnë mospajtime në mes të ekonomistëve rreth shkaqeve të papunësisë
 - ➔ Oferta për punë është relativisht jofleksibile (inxhinierë, infermierë, etj.)
 - ➔ Çmimi i punës (paga) është më pak fleksibile se çmimet tjera (dallimi me tregun e të mirave) dhe ky është shkak i papunësisë:
 - Pagat fleksibile: papunësia vullnetare (pjesa A)

Figura 19.1: Papunësia e vullnetshme (A) dhe papunësia e detyrueshme (B)



SHKAQET E PAPUNËSISË

⇒ Pjesa A:

- ⇒ Në nivelin e pagës W firmat punësojnë të gjithë ata që pranojnë pagën e tregut
- ⇒ Numri i të punësuarve = AE
- ⇒ Numri i të papunëve = EF
 - ⇒ Këta do të pranohin të punonin por me W më të lartë
 - ⇒ Pra segmenti EF paraqet papunësinë e vullnetshme
 - ⇒ Arsyet pse këta persona nuk punojnë mund të lidhen me preferencat e tyre, kujdesi ndaj familjes etj.
 - ⇒ Pra, në një treg me pagë fleksibile nuk ka papunësi të detyruar.

SHKAQET E PAPUNËSISË

⇒ Pjesa B:

- ⇒ u në periudha recesioni nuk paraqet u të vullnetshme
- ⇒ Papunësia ciklike ndodh pasi pagat janë jofleksibile
 - ⇒ Këto paga nuk mund të rregullojnë me shpejtësi mungesën ose tepricën e fuqisë punëtore në treg.
- ⇒ Tregu pastrohet kur paga është W
- ⇒ Kur paga rritet në W' atëherë më shumë punëtorë janë të gatshëm të punojnë (segmenti $W'G$)
- ⇒ Por firmat punësojnë segmentin $W'H$
- ⇒ Segmenti HG janë të papunë të detyruar
 - ⇒ Ata dëshirojnë të punojnë por nuk ka kërkesë nga ana e firmave

SHKAQET E PAPUNËSISË

⇒ Pjesa B:

⇒ Por përse pagat janë jofleksibile?

⇒ Puna tregtohet në tregje të administruara (për dallim nga tregjet tjera)

⇒ Kontratat e punës e fiksojnë pagën për një kohë të caktuar

⇒ Roli i sindikatave është i rëndësishëm në këtë mes

⇒ Pse duhet fiksuar pagat?

⇒ Për të pasur siguri sa i përket kostos së prodhimit dhe për të administruar më lehtë

NORMA NATYRORE E PAPUNËSISË

⇒ **Norma Natyrore e Papunësisë (NNP)** – është një ndër konceptet kryesore të teorisë se tregut të punës

Definicioni: NNP është ajo u kur tregjet e punës dhe të mirave janë të balancuara. Pra, u kur forcat influencuese të çmimeve, pagave, inflacionit janë të balancuara.

⇒ **NNP nuk është kurrë zero** – edhe kur ekonomia funksionon në punëzënje të lartë, një numër i caktuar individësh në moshë pune do të jenë të papunë

⇒ **NNP është e lidhur ngushtë me inflacionin** – shoqëria do të preferonte një papunësi të ulët por jo aq të ulët sa të rrezikonte përshpejtimin e inflacionit.

⇒ **NNP arrihet atëherë kur kemi atë normë të papunësisë e cila nuk e akceleron inflacionin**

NORMA NATYRORE E PAPUNËSISË

- ⇒ **Kohëve të fundit është rritur NNP**
 - ⇒ **Ndryshimet strukturore demografike të popullsisë**
 - ⇒ **Moshat e vjetra, gratë etj që rrisin papunësinë**
 - ⇒ **Politikat humanitare të qeverisë**
 - ⇒ **Benefitet për të papunët**
 - ⇒ **Paga minimale e vendosur nga qeveria**
 - ⇒ **Papunësia strukturore është rritur**

NORMA NATYRORE E PAPUNËSISË

⇒ NNP nuk është normë optimale e papunësisë:

⇒ Papunësia optimale do të kërkonte maksimizimin e mirëqenies ekonomike

⇒ Dy arsye pse NNP nuk është normë optimale e papunësisë

⇒ Nëse prodhimi maksimizohet në nivelin e NNP, atëherë nuk do vepronte Ligji i Okunit për norma më të ulta të papunësisë se NNP

⇒ Pra prodhimi rritet kur papunësia bie poshtë nivelit të NNP

⇒ Papunësia ka edhe kosto sociale

NORMA NATYRORE E PAPUNËSISË

➔ Masat e mundshme që mund të merren për të reduktuar NNP:

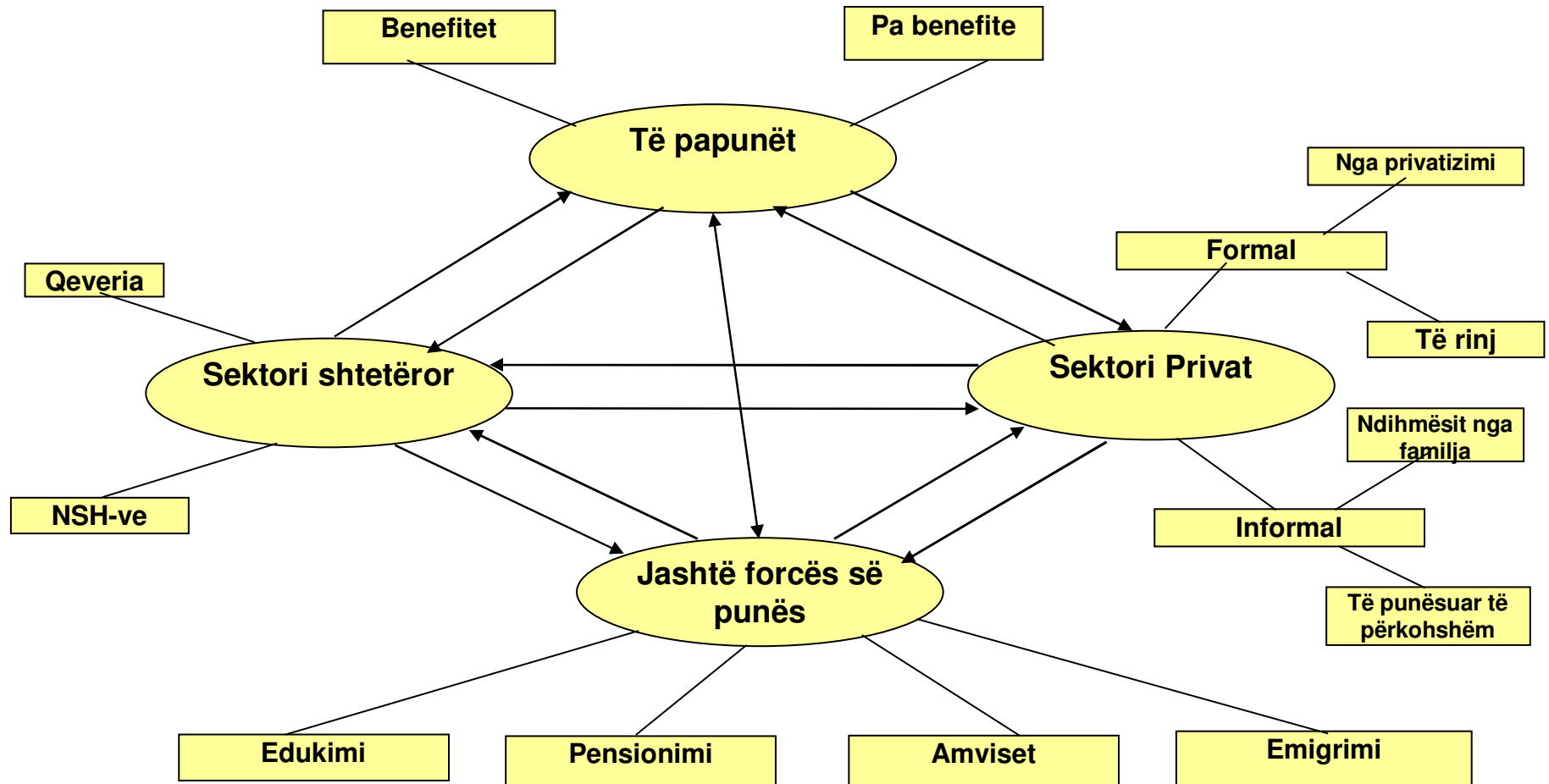
1. Përmirësimi i shërbimit të tregut të punës, e në veçanti të informacionit
2. Krijimi i vendeve të reja të punës nëpërmjet rritjes së shpenzimeve qeveritare
3. Programet e ndryshme qeveritare (sigurimet e papunësisë, caktimi i pagës minimum) të hartohen në atë mënyrë që punëtorët të nxiten për të gjetur punë, etj.

TREGU I PUNËS DHE PAPUNËSIA **GJATË TRANZICIONIT**

➔ Ndryshimet kryesore në tregun e punës gjatë tranzicionit janë:

- Ndryshimi i ofertës për punë**
- Rialokimi i forcave të punës në mes të sektorëve**
- Rritje e papritur e papunësisë në nivele dyshifrore**
- Njohuritë për punë bëhen të papërdorshme**
- Të ardhurat nga një vit më shumë përvojë bien gjatë tranzicionit**

RRJEDHAT NË TREGUN E PUNËS GJATË TRANZICIONIT



POLITIKAT E TREGUT TË PUNËS GJATË TRANZICIONIT

⇒ Qeveria duhet të gjejë një balancë në mes të:

- reduktimit të intervenimit të shtetit në ekonomi të trashëguar nga sistemi i mëparshëm dhe lejimit të veprimit të lirë të tregut
- sigurimit të një politike sociale që do të siguronte përkrahje për procesin e tranzicionit

⇒ Masat kundër papunësisë:

- Politikat pasive të tregut të punës (beneficionet për të papunët)
- Politikat aktive të tregut të punës (trajnimet, subvencionet, etj.)

TREGU I PUNËS NË KOSOVË

- ➔ Popullsia shumë e re (1/3 e pop. e moshes ne 16 vjeq)
- ➔ Emigracioni (450 mije)
- ➔ Zhvendosja prej fshatrave drejt qyteteve
- ➔ Nuk ka të dhëna të sakta, shumica e të dhënave janë vetëm vlerësime të përafërta
- ➔ Numri i të papunëve të regjistruar në zyrat e punësimit është rritur gjatë viteve të fundit
- ➔ Norma e papunësisë vlerësohet të jetë 40% - 50%
- ➔ Normë më të lartë të papunësisë kanë personat e moshës së re dhe ata me edukim të ulët

DETERMINANTET E FORCES SË PUNËS NË KOSOVË

- **Popullsia shumë e re dhe emigracioni determinojnë përbërjen e kontigjentit të punës në Kosovë**
- **Nisur nga numri i personave që hyjnë në kontigjentin e punë dhe daljet (pensionimi) si dhe normën e aktivitetit, vlerësohet se hyrjet neto në tregun e punës në Kosovë janë rreth 21.000-25.000 persona në vitë,**
- **Emigracioni ndikon në uljen e papunësisë në vend pasi 77% e emigrantëve janë në moshë pune,**
- **Nga popullsia që gjendet në Kosovë, rreth 1,210,000 persona janë në moshë pune**

INDIKATORËT KRYESORË TË TREGUT TË PUNËS

	Total	Femra	Meshkuj
1. Raporti të punësuarit / popullata në moshë pune	29.5	14.8	45.1
2. Raporti të papunë / popullata në moshë pune	28.4	25.8	31.2
3. Norma e aktivitetit	58.0	40.6	76.3
4. Norma e punësimit	51.0	36.4	59.2
5. Norma e papunësisë	49.0	63.6	40.8

SPECIFIKAT E PAPUNËSISË

- **PAPUNËSIA NË NIVEL KOMBËTAR 49%**
- **Papunësia shumë e lartë për të rinjtë e moshës 16-24 vjeq (rreth 71%)**
- **Rreth 40% e të papunëve janë të moshës 16-24 vjeq**
- **Papunësia shumë e lartë për femra (63.6%), megjithë shkallën shumë të lartë të joaktivitetit për to (59% e femrave në moshë pune janë jo aktive)**
- **Papunësia afatgjate është njëra ndër karakteristikat kryesore të papunësisë në Kosovë (rreth 83% e të papunëve janë të papunë afatgjatë)**
- **Papunësia në vendbanime urbane është 44% ndërsa në vise rurale 54%**

POLITIKAT E TREGUT TE PUNES NE KOSOVE

- **Regjistrimi i të papunëve (mbi 300,000 të papunë në mbarë Kosovën)**
- **Vetëm 58% e të papunëve janë të regjistruar në zyrat e punës – arsyeja kryesore për mosregjistrim është vështirë mund të gjendet punë përmes këtyre zyreve**
- **Nuk ofrohen benefite për të papunët**
- **Zyrat ndërmjetësojnë në mes të të papunëve dhe firmave**

POLITIKAT E TREGUT TE PUNES NE KOSOVE

- ⇒ Krijimi i një rrethine makroekonomike të përshtatshme për nxitje të punësimit dhe vetëpunësimit (BCI 2005)**
- ⇒ Rrethinë e përshtatshme për investime**
- ⇒ Politika e taksave të jete në funksion të nxitjes së punësimit**
- ⇒ Qeveria dhe organet përgjegjëse duhet të lancojnë programe të përkrahjes së kredimarrjes për biznese të reja**

Pyetje per diskutim

- ⇒ **Kush eshte shkaktar i papunesise ne Kosove? Cfare lloj i papunesise eshte me shume e perhapur ne Kosove (friskionale, strukture, ciklike apo sezonale)?**
- ⇒ **A duhet te kete imobilitet profesional dhe gjeografik ne tregun e punes ne Kosove?**
- ⇒ **Duke ditur gjendjen ne te cilen ndodhet ekonomia e Kosoves (ku shume pak vende te reja te punes hapen brenda vitit krahasuar me numrin e te papuneve), a mendoni se ka shume te papune te diskurajuar ne Kosove?**
- ⇒ **Cfare lloj politikash do i rekomandonit qeverise per hapjen e vendeve te punes?**