

Ligjërata III

KONSUMI DHE INVESTIMET

Prof.as. Avdullah Hoti

➔ Çështjet kyçe:

- *Koncepti i konsumit dhe kursimit*
- *Të ardhurat e disponueshme dhe funksioni i konsumit*
- *Faktorët përcaktues të konsumit*
- *Funksioni i investimeve dhe faktorët përcaktues*

KONSUMI DHE INVESTIMET

- ⇒ Konsumi (C) përbën rreth 2/3 e AD
- ⇒ Investimet (I) komponenti me variabil i AD
- ⇒ C dhe I ndikojnë në nivelin dhe sjelljen e AD
- ⇒ Edhe njëra edhe tjetra, në përgjithësi, janë funksion i ardhurave të disponueshme (YD)
 - ⇒ Definimi i YD

RËNDËSIA E KONSUMIT NË EKONOMI

KONSUMI

- ⇒ Konsumi konsiston në mallra që përdoren për të nxjerrë dobi korente
- ⇒ Pesha e konsumit në vendet e industrializuara arrin mbi 65% të GDP
 - ⇒ konsumi është element kryesor i GDP-së
- ⇒ Mos harroni: $AD = C + I + G + NX$
- ⇒ $C=f(YD)$, $YD=C+S$
- ⇒ Konsumi i mallrave afatëgjate - definimi
- ⇒ Konsumi për mallra të ndryshme kur rriten YD
 - ⇒ Të mirat elementare rriten proporcionalisht me rritjen e YD
 - ⇒ Të mirat luksi në përqindje rriten më shumë se rritja e YD

RËNDËSIA E KONSUMIT NË EKONOMI

KURSIMI

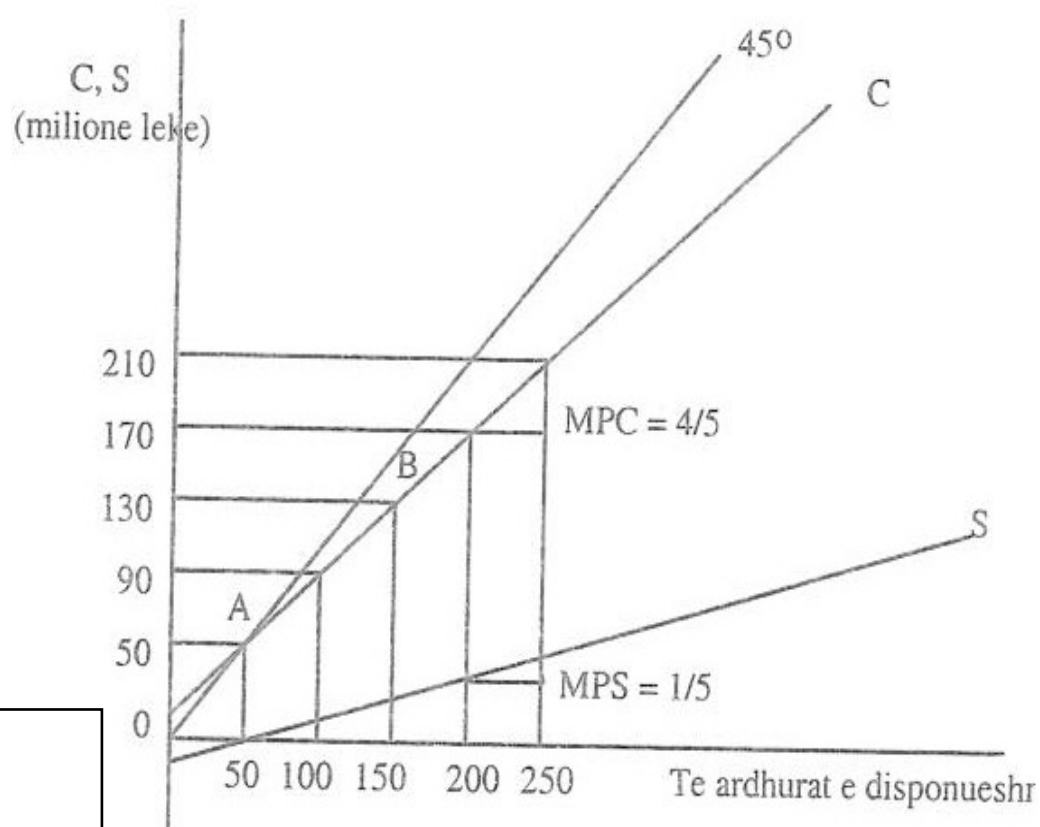
- ➔ Me rritjen e të ardhurave rritjen më madhe e pëson kursimi
 - ➔ Kursimi: e mirë luksi
 - ➔ Të pasurit kursejnë më shumë si në terma absolut ashtu edhe si përqindje e të ardhurave
- ➔ Pra, faktori përcaktues i konsumti dhe kursimit janë YD
 - ➔ Kejnzi: hipoteza e të ardhurave absolute

KONSUMI DHE KURSIMI

⇒ Tabela 15.1: Shperndarja e YD per konsumit (C) dhe kursim (S)

Të ardhurat e disponueshme (YD)	Konsumi (C)	Kursimi (S)
250	210	40
200	170	30
150	130	20
100	90	10
50	50	0
0	10	-10

Figura 15.1. Kurba e konsumit dhe kurba e kursimit



C - Konsumi
S - Kursimi
MPC - Prirja margjinale për konsum
MPS - Prirja margjinale për kursim

...KONSUMI DHE KURSIMI

⇒ Tri koncepte bazike

⇒ Prirja Marxhinale për Konsum (MPC) – Pjerrësia e kurbës së konsumit që shpreh shtesën e konsumit për çdo njësi monetare shtesë të YD

⇒ Prirja Marxhinale për Kursim (MPS) – Pjerrësia e kurbës së kursimit që shpreh shtesën e kursimit për çdo njësi monetare shtesë të YD

⇒ Prirja Mesatare për Konsum (APC) – Prirja mesatare për konsum paraqet raportin midis konsumit total dhe të YD.

$$APC=C/YD$$

...KONSUMI DHE KURSIMI

Shënim: APC ndryshon varësisht prej nivelit të konsumit ndërsa MPC është konstante

$$C + S = YD$$

$$MC + MS = MYD$$

$$MPC + MPS = 1$$

$$APC = C/YD$$

Shembull:

$$APC = 50/50 = 1$$

$$APC = 90/100 = 0.9$$

MPC = 4/5 pjerrtësia e kurbës së kursimit

MC - Konsumi Marxhinal

MS – Kursimi Marxhinal

APC – Prirja Marxhinale për Konsum

MYD – Të Ardhurat e Disponueshme Marxhinale

...KONSUMI DHE KURSIMI

- Funkzionet jolinearare
- Figura 15.2
- Shprehur në mënyrë algjebrike funksioni i konsumit paraqitet:

$$C = a + bYD$$

a=intercept

b=pjerrtësia e kurbës

Figura 15.2: Funksione jo lineare te konsumit dhe te kursimit

- Nga tabela e mësipërme kemi:

$$C = 10 + 0.8YD$$

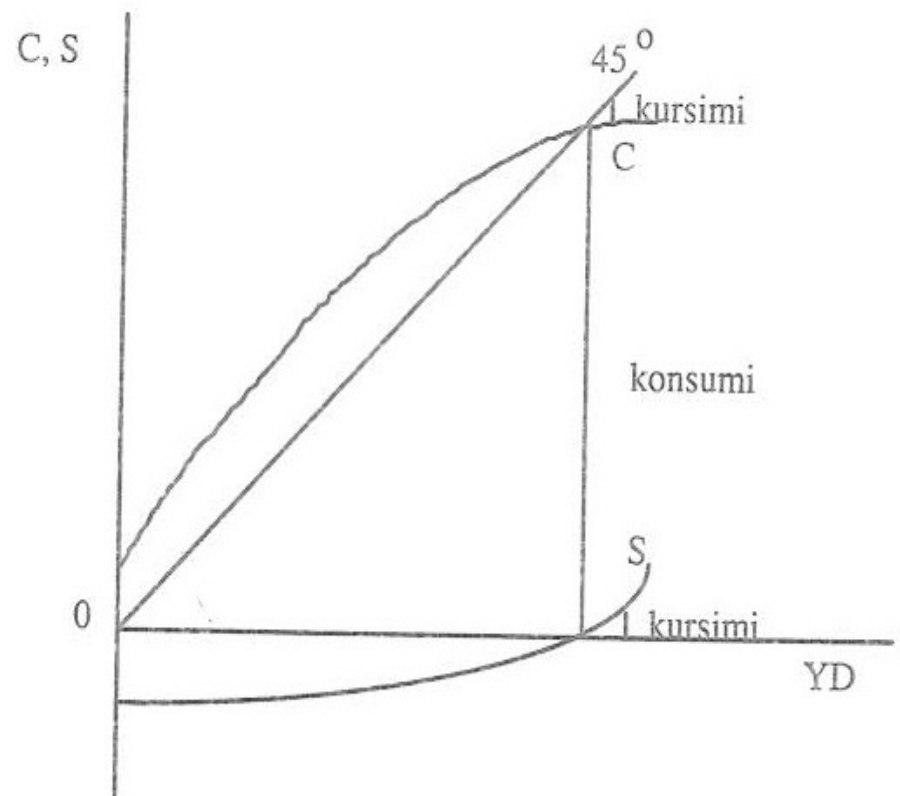
Pasi $C + S = YD$

$$S = YD - C$$

$$= YD - (a + bYD)$$

$$= -a + (1 - b)YD$$

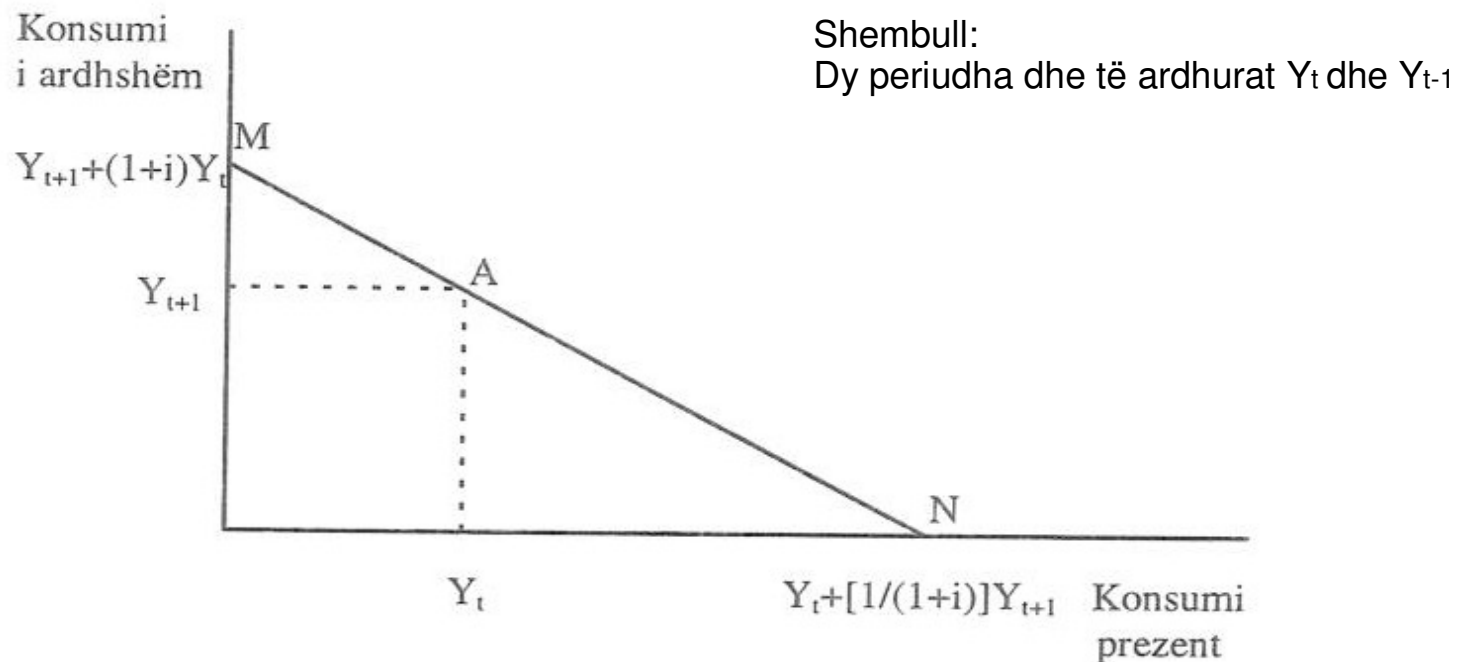
Nga shembulli: $S = -10 + 0.2YD$



FAKTORËT PËRCAKTUES TË KONSUMIT

- ⇒ Të ardhurat e disponueshme (YD) përcaktues kryesor, por jo i vetmi i konsumit
 - ⇒ Pasuria dhe ndikimi në konsum
 - ⇒ Analiza mikroekonomike: si vendos konsumatori ne mes te konsumit prezent dhe të ardhshëm?

Figura 15.4: Konsumi, të ardhurat prezente dhe të ardhurat e ardhshme



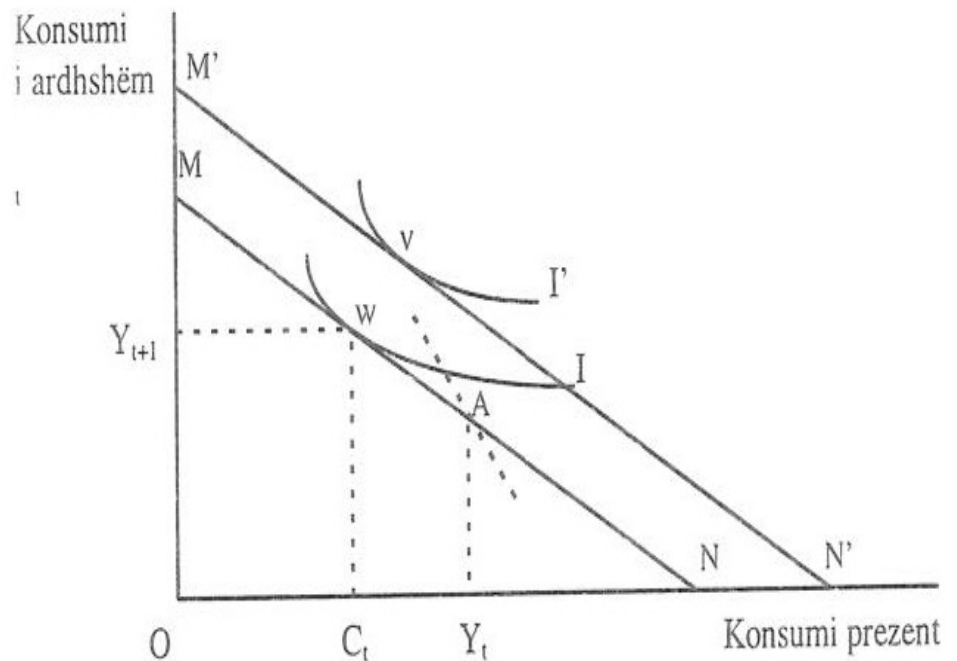
Shënim:

Nga analizat teorike por edhe nga vërtetimet empirike është konstatuar se konsumi varet edhe nga pritjet për të ardhurat, çmimet, taksat, etj.

FAKTORËT PËRCAKTUES TË KONSUMIT

- ➔ Zgjedhja ne mes C present dhe C te ardhshem varet nga preferencat
- ➔ Kurbat e indiferencës
 - ➔ Si definoohen?
 - ➔ Tangjenta
- ➔ Konsumi dhe ndryshimi i pasurisë
- ➔ Zhvendosja e vijës së buxhetit
 - ➔ Rriten të ardhurat
 - ➔ Kalimi në kurbë më të lartë të indiferencës

Figura 15.5: Konsumi dhe ndryshimi i pasurisë



...FAKTORËT PËRCAKTUES TË KONSUMIT

⇒ Konsumi varet edhe nga prirjet afatgjata të të ardhurave

⇒ Milton Friedman: Teoria e të ardhurave permanente

$$C_p = kY_p, \text{ ku } k = MPC = APC$$

Sipas Fridmanit të ardhurat aktuale mund të jenë më të mëdha ose më të vogla se të ardhurat permanente prandaj diferencën ai e quan të ardhura tranzitore Y_t :

$$Y = Y_p + Y_t$$

Shënim: Të ardhurat tranzitore përfaqësojnë ngritjen apo rënien e papritur të të ardhurave (të pavarur nga të ardhurat permanente)

...FAKTORËT PËRCAKTUES TË KONSUMIT

⇒ Për periudha afatgjata:

$$Y=Y_p, \text{ dhe } Y_t=0$$

⇒ Nga ana e konsumit:

$$C=C_p+C_t$$

⇒ Për periudha afatgjata:

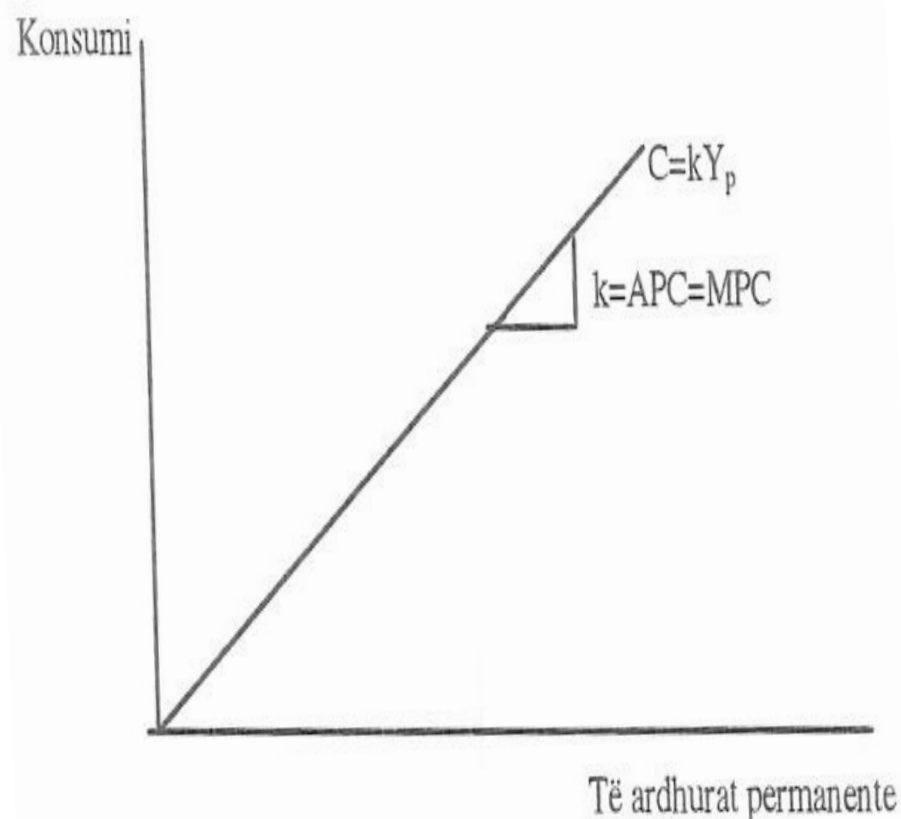
$$C=C_p, \text{ dhe } C_t=0$$

⇒ Duke marrë parasysh elementet e mësipërme atëherë sipas teorisë së të ardhurave permanente:

$$C_p=kY_p \text{ ose}$$

$$C = kY_p$$

Figura 15.6: Konsumi dhe të ardhurat permanente



INVESTIMET DHE DEFINIMI I TYRE

- ⇒ DEFINIMI - në kuptimin rigoroz ekonomik: atëherë kur krijohet kapital i ri real, pra kur shtohet stoku i mallrave të prekshme kapitale: makineri dhe pajisje, ndërtesa dhe shtesë inventari (lëndë e parë, prodhimi në proces, produkt i gatshëm)

- ⇒ ROLI MAKROEKONOMIK I INVESTIMEVE
 - Zë me peshë në shpenzimet totale
 - Investimet influencojnë produktin total (kurba e mundësive të prodhimit)

INVESTIMET DHE DEFINIMI I TYRE

⇒ Dy teori që spjegojnë investimet (sipas shkollave ekonomike):

1. Teoria kejnziane:

- Investimet varen nga norma e interesit
- lidhje negative ne mes te i dhe I

2. Teoria e akseleratorit:

Investimet varen nga ndryshimi në mes të të ardhurave të tanishme (Y_t) dhe të ardhurave të periudhës së kaluar (Y_{t-1})

FAKTORËT PËRCAKTUES TË INVESTIMEVE

TEORIA KEJNZIANE

- ⇒ Norma e interesit si përcaktues i investimeve
- ⇒ *Analiza mikroekonomike: Investimi është profitabil kur norma e fitimit është më e madhe se norma e interesit*
- ⇒ Kosotja e investimeve dhe vlera e tanishme neto e përfitimeve
- ⇒ Tabela 15.2.

Tabela 15.2: Norma e interesit dhe investimet

Projekti	Investimi total (milione lekë)	Të ardhura vjetore për 1000 lekë investime	Kostoja për 1000 lekë të projektit, me normë vjetore interesi		Fitimi vjetor neto për 1000 lekë investime me normë interesi	
			10%	5%	10%	5%
A	2	1000	100	50	900	950
B	5	250	100	50	150	200
C	8	180	100	50	80	130
D	8	150	100	50	50	100
E	5	100	100	50	0	50
F	10	80	100	50	-20	30
G	15	50	100	50	-50	0
H	20	30	100	50	-70	-20

Kur $i=10\%$,

$$I = 2 + 5 + 8 +$$

$$8 + 5 = \underline{28}$$

Kur $i=5\%$,

$$I = 2 + 5 + 8 + 8$$

$$+ 5 + 10 + 15 = \underline{53}$$

FAKTORËT PËRCAKTUES TË INVESTIMEVE

⇒ Sensitiviteti i investimeve ndaj normës së interesit

$$I = f(i), \quad i_r = i_n - \text{norma e inflacionit}$$

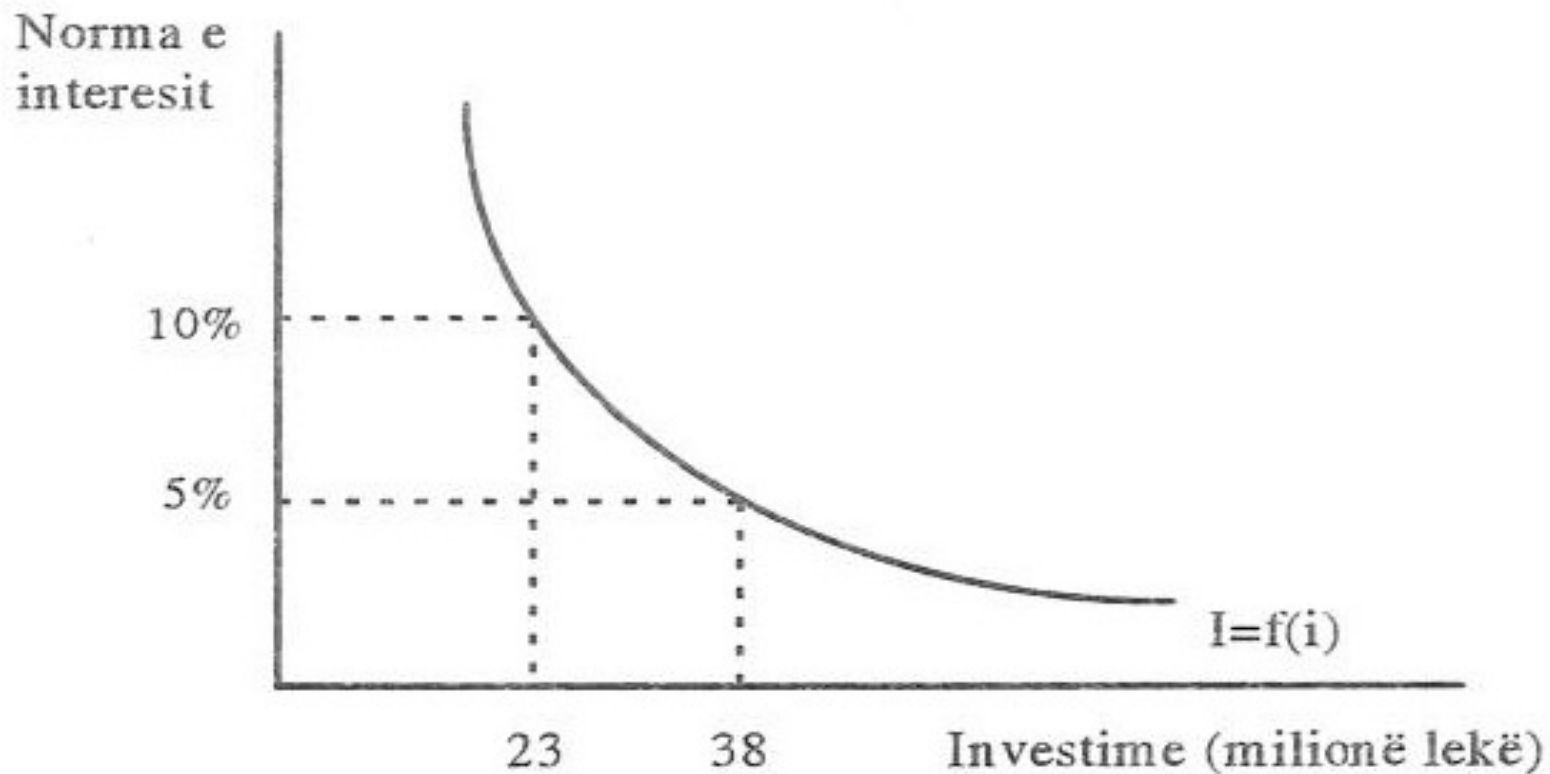
Legjenda:

I – Investimet

i_r – norma reale e interesit

i_n – norma nominale e interesit

Figura 15.7: Funkzioni i investimeve



...FAKTORËT PËRCAKTUES TË INVESTIMEVE

TEORIA E AKSELERATORIT

- ⇒ Niveli i investimeve varet varet nga ndryshimi në nivelin e të ardhurave

$$I_t = v(Y_t - Y_{t-1})$$

$$GI = v(Y_t - Y_{t-1}) + R_t$$

I_t - investimet neto në periudhën korrente
 Y_t - të ardhurat kombëtare në periudhën korrente
 Y_{t-1} - të ardhurat kombëtare në periudhën e mëparshme
 V - një konstante që njihet si “akselerator”
 GI - investimet bruto
 R_t - amortizimi

- ⇒ Shembull: Tabela 15.3: $NI = (1/100)(D_t - D_{t-1})$

⇒ NI janë pozitive konstante kur D rritet me të njëjtin ritëm

⇒ Që NI të rriten, D duhet të rritet me një ritëm në rritje

⇒ Nëse D mbetet konstant, $NI=0$.

- ⇒ Pra, I varen nga AD e cila në ekuilibër është e barabartë me të ardhurat kombëtare, prandaj themi $I_t = v(Y_t - Y_{t-1})$

...FAKTORËT PËRCAKTUES TË INVESTIMEVE

⇒ Kufizimet e “Teorisë së Akseleratorit: supozimi se nuk ekzistojnë kapacitete të lira dhe se çdo rritje në kërkesë shpien në rritje të investimeve

⇒ Kufizimi i të dy teorive: nuk merren parasysh pritjet e firmave për të ardhmen

⇒ Roli i pritjeve dhe ndikimi në investime

$$\text{Pra:} \quad I = f(i, Y_t - Y_{t-1}, E)$$

⇒ Por, vonesa në reagim ndaj rritjes së kërkesës:

$$I = f(i, Y_{t-1} - Y_{t-2}, E)$$

...FAKTORËT PËRCAKTUES TË INVESTIMEVE

Faktorët e tjerë përcaktues të investimeve

⇒ Ndikimi i taksave në investime

⇒ zhvendosja e kurbës së investimeve (grafiku)

⇒ Politika monetare:

⇒ Ndikimi në normën e interesit

⇒ Klima e përgjithshme për investime

⇒ Indeksi i Kushteve të Biznesit

Konkluzione

- **Konceptet kyçe**
 - **Definimi i C dhe I**
 - **MPC, MPS, APC**
 - **YD**
 - **Funksioni i konsumit**
 - **Konsumi dhe ndikimi i pasurisë: alokimi ndërkohor i konsumit**
 - **Lidhja në mes të I dhe i**
 - **Akseleratori dhe I**
 - **Roli i pritjeve në I**

Detyrë

- Vizitoni www.bqk-kos.org dhe www.ks-gov.net/esk dhe merrni të dhëna për:
 - Konsumit në Kosovë gjatë viteve 2001-2009
 - Investimet në Kosovë gjatë viteve 2001-2009
 - Normën mesatare të interesit që aplikojnë bankat 2001-2009
- Analizoni trendin e C dhe I gjatë kësaj periudhe:
 - Për sa % janë rritur C dhe I gjatë kësaj periudhe?
 - Cila është pjesëmarrja e C dhe I në GDP
- Jepni mendimin tuaj se cili ka qenë efekti i normës së interesit në I në Kosovë gjatë kësaj periudhe
 - Çfarë ka ndodhur me I gjatë periudhës 2001-2009
 - Çfarë ka ndodhur me I gjatë periudhës 2001-2009